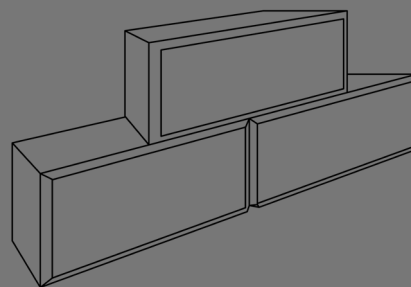




# BLOKK OVERSIKT 2025



[www.systemblokk.no/recon](http://www.systemblokk.no/recon)

# HOLDBARE SYSTEMER VARIGE PARTNERSKAP

Systemblokk har siden 2006 lisensiert, produsert og solgt ReCon Støttemur. Vi var faktisk de første i Europa til å gjøre nettopp det. Siden den gang har ReCon konseptet vokst enormt, og flere ville selge den kraftige støttemuren i fra Amerika.

Uansett hva en ReCon støttemur skal vektlegge; størrelse og det estetiske utseendet, styrken i den våtstøpte, luftinnførte betongen, den ekstra store høyden som er mulig med gravitasjonssmurene eller den effektive konstruksjonen som våre produkter muliggjør, er det alltid vårt mål å løse utfordringene på byggeplassen og å skape merverdi.

Produksjonen av ReCon blokker er et tungt manuelt arbeide, og sluttproduktet er et resultat av ekte håndverk. ReCon produksjonen er en prosess vi støyper på lisens i fra Amerika, dermed har vi svært strenge krav å forholde oss til når det gjelder betong kvalitet, løftanker og formolje.

I 2022 ble Systemblokk tildelt Årets europeiske lisensinnehaber med hele 10.595 solgte kvadratmeter av ReCon Mur.





# 01

## BLOKKINFORMASJON

GRAVITY WALL SYSTEM	S 4
TILPASNINGSBLOKK	S 5
TOPPBLOKK	S 6
FENCE BLOKK / GJERDEBLOKK	S 7

# 02

FRITTSTÅENDE MUR	S 8
VANNAPPLIKASJONER	S 9

# 03

DESIGN OG INNSTALLASJONS OVERSIKT	S 10
-----------------------------------	------

# 04

MULIGHETER	S 11
------------	------

Skal du designe eller installere en Reconmur, trenger du verktøyene og ressursene for å få jobben gjort riktig. Vi dimensjonerer/tegner og velger hvilken type mur (dybder, eventuelt jordarming etc.) som er hensiktsmessig i samråd med kunden. Noen ganger kan det være nødvendig med grundig undersøkelse av grunnforhold. Vi har de kontakter som er nødvendig for det.

Vi vil være med på prosessen fra start til slutt.

### KONTAKT SYSTEMBLOKK AS

Rallevegen 164 3804 Bø i Telemark  
mail@systemblokk.no  
35 06 00 00

### RECON SELGERE

Aslak Fjeld  
909 94 663  
aslak@systemblokk.no

Einar Forberg  
901 21 200  
einar@systemblokk.no

### WEB

[www.systemblokk.no/produkt/recon](http://www.systemblokk.no/produkt/recon)

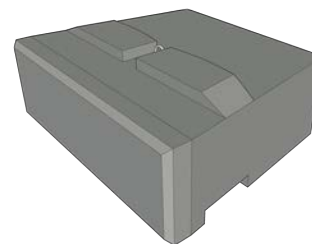
## RECON GRAVITY WALL SYSTEM

En gravitasjonsstøttemur oppnår ønsket stabilitet og styrke ved sin egenvekt, og låsing med not og fjær mellom blokklagene.

Blokkene leveres fra 650 kg til over 1500 kg pr stk. Hvor mange lag som skal legges av hver størrelse må beregnes i hvert tilfelle, ut ifra belastningen

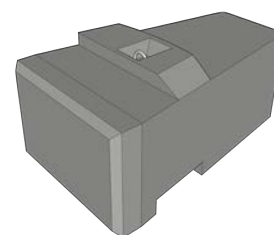
### STANDARDBLOKK

varenummer	navn	dybde	L x H x D (cm)	vekt i kg
12801	D-60	60 cm	122 x 40,6 x 60	660 kg
12802	D-100	100 cm	122 x 40,6 x 100	1030 kg
12803	D-115	115 cm	122 x 40,6 x 115	1160 kg
12812	D-150	150 cm	122 x 40,6 x 150	1400 kg
12832	D-180	180 cm	122 x 40,6 x 180	1750 kg



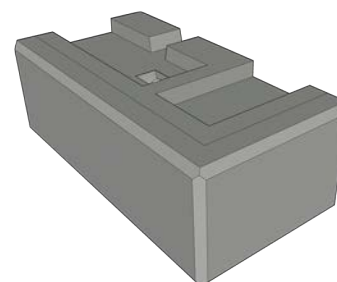
### HALVBLOKK

varenummer	navn	dybde	L x H x D (cm)	vekt i kg
12804	halvblokk D-60	60 cm	61 x 40,6 x 60	325 kg
12805	halvblokk D-100	100 cm	61 x 40,6 x 60	500 kg



### HJØRNEBLOKK

varenummer	navn	dybde	L x H x D (cm)	vekt i kg
12806	Hjørne halv	60 cm	61 x 40,6 x 60 (1/2 hjørne)	300 kg
12807	Hjørne høyre / venstre	60 cm	122 x 40,6 x 60	602 kg
	innleggskloss for 1/2 hjørne			30 kg



ReCon Støttemur prosjekteres til hver enkelt mur.

Mengde og type avhenger av høyde, bakfylling og belastning.

## JORDARMERT STØTTEMUR

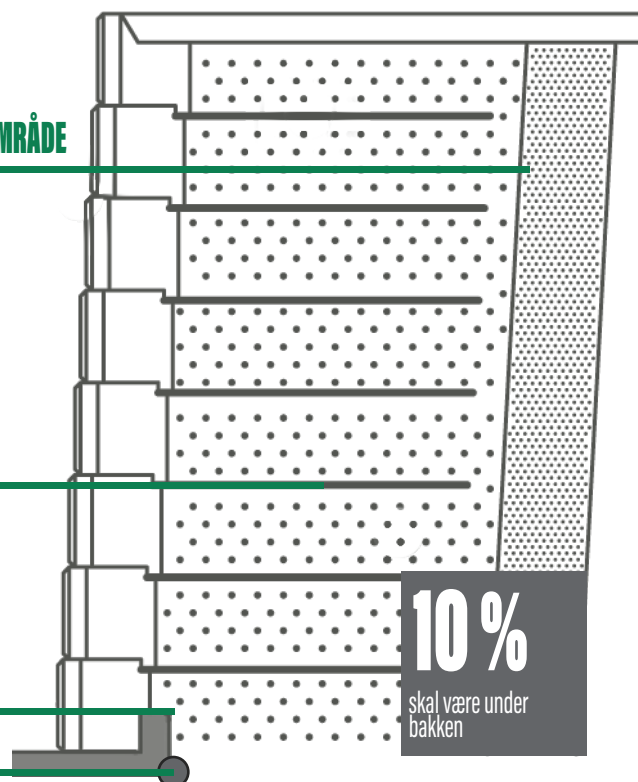
Når størrelse, marktrykk eller andre egenskaper i blokkene er utilstrekkelige til å motstå jordtrykk kan jordarming benyttes i massen bak muren for økt stabilitet. En slik kombinasjon av støttemur og jordarming blir ofte kalt for "Jordarmert støttemur".

### FORSTERKET STØTTEMURSOROMRÅDE

### JORDARMERING

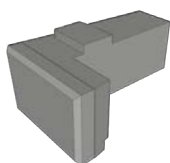
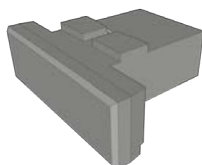
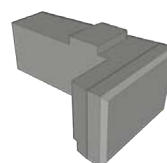
### KOMPRIMERT FUNDAMENT

### DRENERINGSRØR



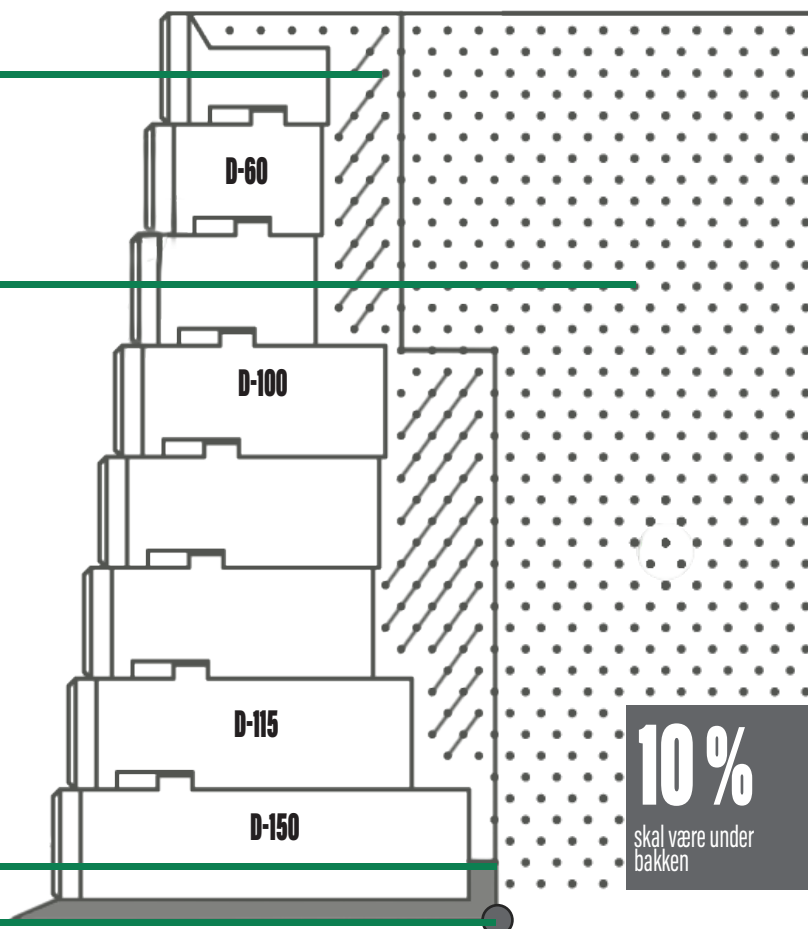
**TILPASNINGSBLOKK**

varenummer	navn	dybde	L x H x D (cm)	vekt i kg
12818	Tilpasning Hel D-60	60 cm	122 x 40,6 x 60	600 kg
12819	Tilpasning Hel D-100	100 cm	122 x 40,6 x 100	700 kg
12820	Tilpasning Høyre (1/2)	60 cm	61 x 40,6 x 60	600 kg
12821	Tilpasning Venstre (1/2)	60 cm	61 x 40,6 x 60	600 kg

**12820 TILPASNING HØYRE****12818 TILPASNING HEL****12821 TILPASNING VENSTRE**

Halvblokker brukes når man støter inn til en vertikal konstruksjon. Tilpasningsblokker brukes når det er nødvendig å skjære for å opprettholde forbandet i en ytre radius, eller når rekken med Recon-blokker ikke passer jevnt innenfor et begrenset område. Hjørneblokker brukes for å lage utvendige rette hjørner.

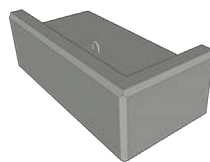
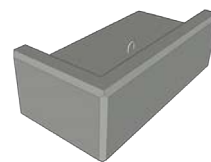
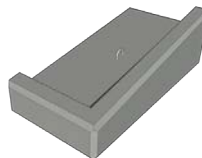
En dyktig entreprenør eller ingeniør vil spesifisere plasseringen av halvblokker, hjørneblokker og tilpasningsblokker for å sikre en sømløs montering av en Recon-mur.

**DRENERINGS OPPSAMLINGSOMRÅDE****FYLLSONEN / EKS MASSE****KOMPRIMERT FUNDAMENT****DRENERINGSRØR**

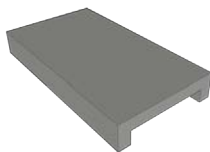
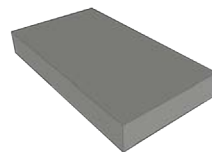
En blokkstøttemur er pr. definisjon en mørtelfri stablet mur i modulform. I noen tilfeller kan selve muren være tilstrekkelig motstandsdyktig for påvirkning av naturlig jordtrykk og potensielle bevegelser i muren. I slike tilfeller kalles muren for en gravitasjonsmur.

**TOPPBLOKK**

varenummer	navn	dybde	L x H x D (cm)	vekt i kg
12808	Standard	60 cm	122 x 40,6 x 60	440 kg
12809	Halv	60 cm	61 x 40,6 x 60	212 kg
12810	Hjørne høyre	60 cm	122 x 40,6 x 60	500 kg
12811	Hjørne venstre	60 cm	122 x 40,6 x 60	500 kg
12813	Topp hjørne halv	60 cm	61 x 40,6 x 60	250 kg
12825	Topp tilpasning	60 cm	122 x 40,6 x 60	341 kg
12837	Skrå høyre	60 cm	122 x 40,6 - 10x60	300 kg
12838	Skrå venstre	60 cm	122 x 40,6 - 10x60	300 kg

**12808 STANDARD****12809 HALV****12810 HJØRNE HØYRE****12811 HJØRNE VENSTRE****12813 TOPP HJØRNE HALV****12825 TOPP TILPASNING****12837 SKRÅ HØYRE****12838 SKRÅ VENSTRE****TOPPLOKK**

varenummer	navn	dybde	L x H x D (cm)	vekt i kg
12829	Standard	60 cm	122 x 16,5 x 66	310 kg
12851	Ende	60 cm	122 x 16,5 x 66	315 kg

**12829 STANDARD****12851 ENDE****FACEBLOKK**

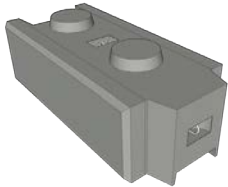
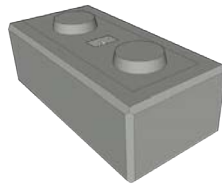
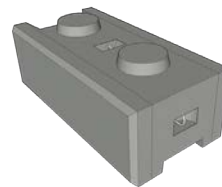
varenummer	navn	dybde	L x H x D (cm)	vekt i kg
12834	Faceblokk	15 cm	122 x 16,5 x 15	120 kg

**FACEBLOKK**

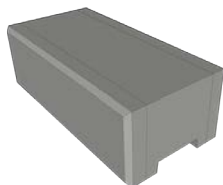
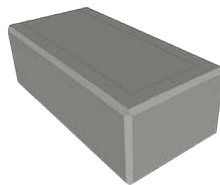
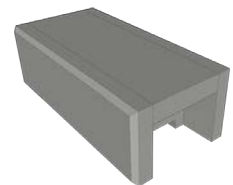
Med innstøpt gitterdrager

**FENCEBLOKK**

varenummer	navn	dybde	L x H x D (cm)	vekt i kg
12822	Mellomblokk	60 cm	122 x 40,6 x 60	660 kg
12823	Mellomblokk halv	60 cm	60 x 40,6 x 60	320 kg
12824	Flat Ende	60 cm	122 x 40,6 x 60	690 kg
12825	Hel tilpasning	60 cm	122 x 40,6 x 60	660 kg
12828	Mellomblokk halv ende	60 cm	60 x 40,6 x 60	340 kg

**12822 MELLOMBLOKK****12823 MELLOMBLOKK HALV****12824 FLAT ENDE****12825 HEL TILPASNING****12828 MELLOMBLOKK HALV ENDE****FENCE TOPPBLOKK**

varenummer	navn	dybde	L x H x D (cm)	vekt i kg
12826	Mellomblokk	60 cm	122 x 40,6 x 60	660 kg
12827	Ende	60 cm	122 x 40,6 x 60	660 kg
12830	Halv ende	60 cm	60 x 40,6 x 60	330 kg
12831	Tilpasning	60 cm	122 x 40,6 x 60	600 kg

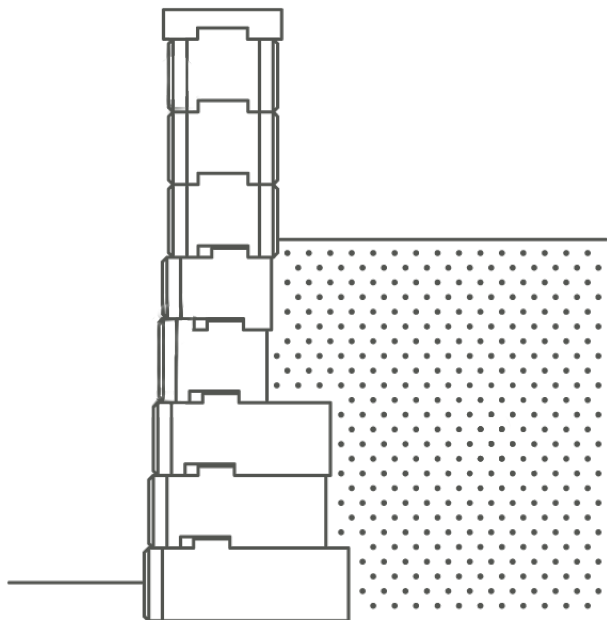
**12826 MELLOMBLOKK****12827 ENDE****12830 HALV ENDE****12831 TILPASNING****TILLEGG**

varenummer	beskrivelse	mengde
12852	Hull i Recon blokker	1
22617	Løfteklokke K 1,3 T	1

# FENCEBLOKK

## FRITTSTÅENDE MURER

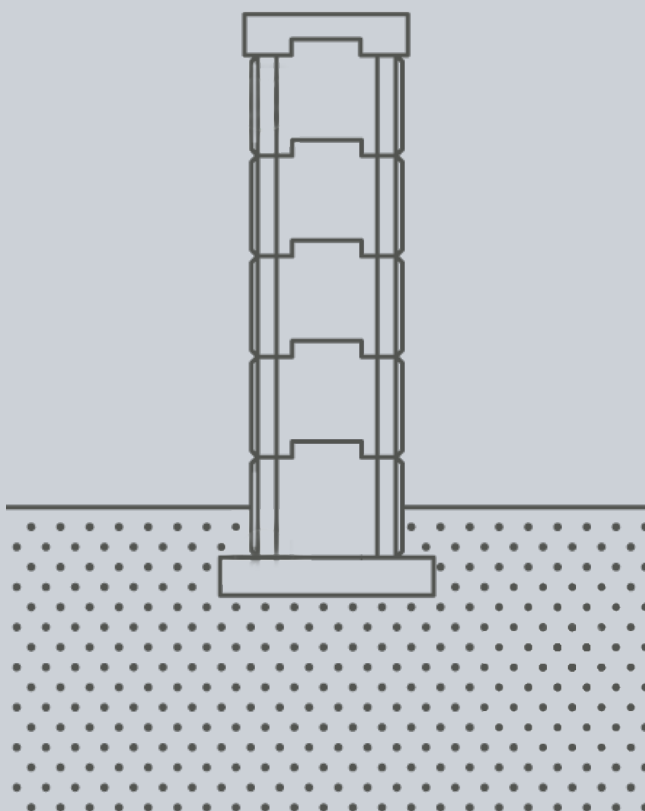
Recons system for frittstående støttemurer består av ulike blokkformer og -størrelser som gjør det mulig å tilpasse murens utseende og funksjon. Systemet kan brukes både til å forbedre toppløsningen på en eksisterende mur, eller til å oppføre en selvstendig konstruksjon. Bruksområder inkluderer blant annet skjermvegger og trafikkbARRIERER. Recons frittstående mursystem leveres med alle nødvendige blokker for å skape en optimal og tilpasset løsning.



ReCon Fenceblokk og høy toppblokk brukes når muren blir synlig fra begge sider. Løsningen kan være god når muren er bygget trinnvis på toppen av en ferdig mur og det er ønskelig med et ferdig utseende på alle synlige overflater.

### FENCE- OG GRAVITASJONSMUR

Recon sine frittstående blokker kan plasseres direkte oppå en støttemur bygget med enten Recon gravitasjonssystem eller forsterket system. Alle frittstående blokker har strukturert overflate på både for- og baksiden, og måler 40,6 cm i høyde, 122 cm i bredde og 61 cm i dybde.



### FRITTSTÅENDE MUR

Recon sine frittstående blokker kan også plasseres frittstående som en skjermvegg eller levegg. Alle blokkene har strukturert overflate på både for- og baksiden, og måler 40,6 cm i høyde, 122 cm i bredde og 61 cm i dybde.

### FUNDAMENT

Avhengig av forholdene og bruksområdet kan det være nødvendig med et plasstøpt fundament. De frittstående blokkene kan forankres til fundamentet med armering og mørtel.

# VANNAPPLIKASJONER

De fleste utfordringer knyttet til støttemurer har – direkte eller indirekte – med vann å gjøre. Vann, enten det er forventet eller kommer som en overraskelse, kan endre massenes egenskaper og skape ekstra belastning på muren.

Oppsamlet vann bak en mur utøver et konstant trykk, og et høyt vannivå kan svekke grunnmassen så mye at muren synker. Overvann langs toppen eller bunnen av muren kan føre til erosjon eller utgraving av massene, noe som over tid kan gjøre muren ustabil og i verste fall kreve full ombygging.

Derfor er god drenering avgjørende – både under byggeprosessen og etter at muren står ferdig. Vanntilførsel i et uferdig prosjekt kan ofte være helt annerledes enn det man har beregnet for i det ferdige resultatet.

**Kort fortalt:** Vann kan forsterke svakheter i en murkonstruksjon. Det er derfor viktig å planlegge og bygge med omtanke for å unngå vannproblemer. Her er ReCon-produktene et førsteklasses valg. Deres levetid, størrelse, grunnflate og spesielt tyngdepunkt gjør dem svært motstandsdyktige mot de utfordringene vann skaper. Støttemurer som brukes ved sjø og vann har helt unike krav – og bør behandles deretter.

## 1 LITE GJENNOMTRENDELIG JORD

Bruk av lite gjennomtrengelig jord på toppen av støttemuren hindrer overflatevann i å trenge inn bak muren.

## 2 FILTERDUK

Det anbefales å legge filterduk mellom stedlige masser og drenerende materiale for å hindre at jord vandrer inn i den drenerende steinmassen.

## 3 DRENERENDE TILBAKEFYLLING

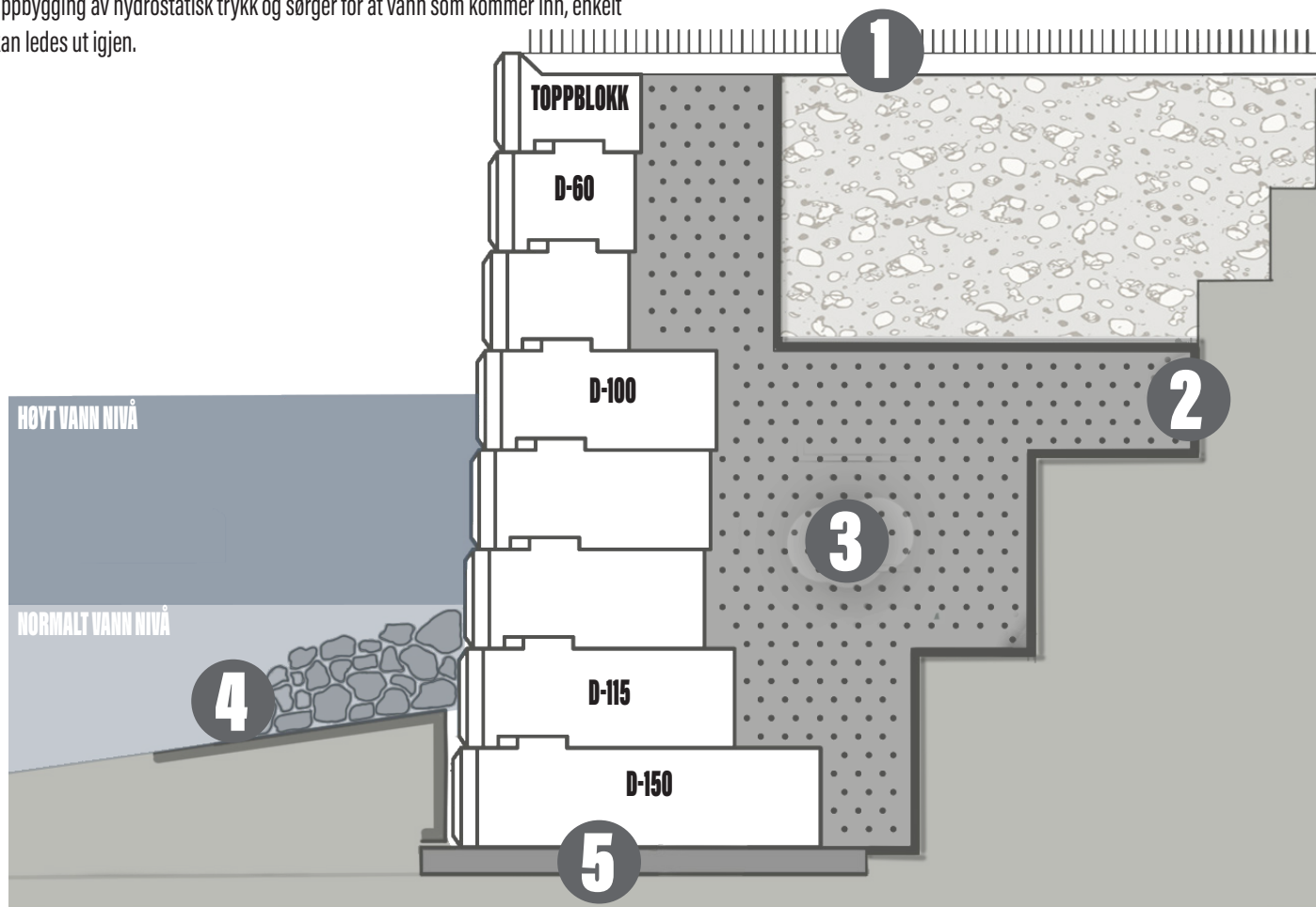
Drenerende tilbakefylling bak muren ved vannpåvirkning bidrar til å unngå oppbygging av hydrostatisk trykk og sørger for at vann som kommer inn, enkelt kan ledes ut igjen.

## 4 MASSE FOR BESKYTTELSE AV MUREN

Det bør etableres god fotbeskyttelse for å hindre utgraving ved murens fot og for å unngå erosjon og undergraving av muren.

## 5 AVRETTINGSLAG

Et komprimert lag av pukk eller uarmert betong sikrer god bæreevne og riktig avretting for blokkene som legges over.





## DESIGN OVERSIKT

Riktig design av en Recon støttemur er viktig for å sikre den langsiktige ytelsen av muren. Med alle verktøyene som er tilgjengelige fra Recon, har det aldri vært enklere å designe og detaljere en Reconmur. Hvis du har spørsmål angående design, ta gjerne kontakt med oss i dag!

### 01 OMRÅDET

Det er viktig å forstå området der muren skal i bruk. Dette er med på å bestemme den beste prosessen for utforming av veggen.

### 02 TOMTENS GEOMETRI

I tillegg til murhøyder, lengder og planløsning, tilbyr tomteplaner (graderingsplaner) tilleggsinformasjon om tilstøtende strukturer, tilleggsavgifter, tomtetilgang, eien-  
domslinjer, bruksplasseringer og tomtens drenering.

### 03 GRUNNFORHOLD

Grunnen er en av hovedkomponentene i strukturen. Tilbake-  
fyllingsmasse finnes i mange typer og sammensetninger. Egenskapene av massen brukes i dimensjonering av muren.

### 04 HVILKEN STØTTEMUR

Recon tilbyr både gravitasjons- og jordarmerte alternativer. Område vil bidra til å avgjøre hvilket støttemurssystem som passer best til ditt prosjekt.

### 05 MURENS GEOMETRI

Geometrien vil bli diktet av detaljene til prosjektstedet og topografien. Geometri for hver mur består generelt av: murens lengde, høyde og plassering av hjørner og kurver.



## INSTALLASJONS OVERSIKT

Riktig montering av en Recon støttemur er viktig for å sikre murens langsiktige ytelse. Generelt er Reconmur rask, enkel og effektiv å installere med hver blokk som måler 40,6 cm x 122 cm på forsiden (0,5 m<sup>2</sup> pr blokk!)

### 01 GRUNNARBEID OG UTGRAVING

Det er på tide å gjøre stedet klart for montering av støttemuren. Det bør utvises forsiktighet for å grave ut området til muren til de grader og justering som er vist på monteringsanvisning.

### 02 KLARGJØRING OG MONTERING AV SÅLEPUTE

Installering og komprimering av en riktig sålepute er viktig for den langsiktige ytelsen til støttemuren.

**NB! Husk drenering**

### 03 INNSTALLER BÆRELAGET

Når såleputen er etablert, monteres første skift. Når dette legges, sørg for at de er i full kontakt med såleputen og jevn i alle retninger.

### 04 TILBAKEFYLLING OG KOMPRIMERING

Etter at første skift er plassert, fortsetter en å installere blokker samtidig som du fyller tilbake og komprimerer massene bak muren. Husk drenerende sjikt inntil baksiden av muren.

### 05 TOPPEN AV MUREN OG ENDELIG GRADERING

Muren er nesten ferdig! Velg mellom et av Recons alternativer for å fullføre muren og installer det siste skiftet.

# MULIGHETER

Enten du utvider en vei, bygger en ny kommersiell tomt eller du vil skape din drømmehage, har Recon produktene og løsningene som passer deg. Med en rekke blokkformer og størrelser kan Reconmur skreddersys og utformes for å passe dine behov.

## SAMFERDSEL

Med konstant bygging og forbedringer i vårt transportnettverk, trengs et produkt som kan benyttes under en rekke forhold. Produktet må være i stand til å tåle tunge belastninger, skreddersydd for å passe spesifikke prosjekter. Recons gravitasjonsstøttetur og jordarmert støttetur er et kvalitetsmessig og kostnadseffektivt valg.

INNGANGER & SKILTING / MURUTVIDENDE VEIER / GRS-IBS / VANNOMRÅDER



## KOMMERSIELT

Recons gravitasjonsstøttemurer og jordarmerte systemer gir deg alternativer skreddersydd etter forholdene. Med en fasade som kan farges for å matche bygninger, pluss fleksibiliteten til å legge frittstående blokker for å tilpasse muren. Recon er det perfekte produktvalget for ditt neste kommersielle utviklingsprosjekt.

INNGANGER & SKILTING / BUTIKKER / OMRÅDEUTVIKLING / VANNOMRÅDER



## SPELIAL OMRÅDER

Recons støtteturssystemer brukes på en rekke spesialområder. Fra fotballbaner til lokale parker, til kanalføring og hovedvegger. Med et bredt utvalg av blokkformer og størrelser og muligheten til å tilpasse og skreddersy løsningen din, er Recon det perfekte produktvalget.

PARKER & IDRETTSBANER / AMFITEATRE / KANALOMRÅDER / STØTTEMUR & KULVERTE ÅPNINGER



## FLOMSIKRING

Recon-blokker er en foretrukket løsning for vannrelaterte områder, takket være deres påviste holdbarhet og enkle installasjon.

Blokkene er laget av våtstøpt, luftinnblandet betong, som gjør dem egnet for tøffe miljøer som innebærer eksponering for klorider, gjentatte fryse- og tine-sykluser, samt bruk i vannsubmergente områder. Uten behov for stålarmering er Recon-blokkene også motstandsdyktige mot korrosjon, noe som sikrer langvarig beskyttelse.

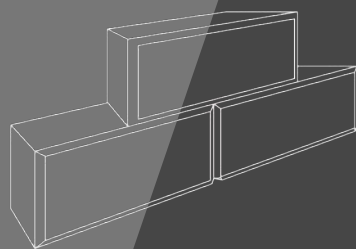


## PRIVAT BOLIG

Recon er estetisk og hver enkelt blokk etterligner natursteinens utseende. Innenfor hver blokktype produseres blokker med flere mønstre, slik at en unngår et gjennomgående mønster i ferdig oppsatt mur. Recon har produktene til å gjennomføre ditt drømmeprosjekt.

OPPKJØRSEL / BLOMSTERBEDD / LANDSKAPSANLEGG





[www.systemblokk.no](http://www.systemblokk.no)